



## 1 Einleitung und Vorbereitung

### 1.1 Der Betonsockel

Der Betonsockel wird häufig an Abstellgleisen in Bahnhöfen der SBB angetroffen. Das Modell ist aus Pappelspertholz und wurde auf einer CNC-Portalfräse gefertigt. Die Teile sind zum Teil sehr passgenau, wodurch ein wenig Farbe oder Kleber an einigen Stellen schon zu viel sein kann. Das Motto „weniger ist mehr“ gilt auch bei diesem Bausatz!



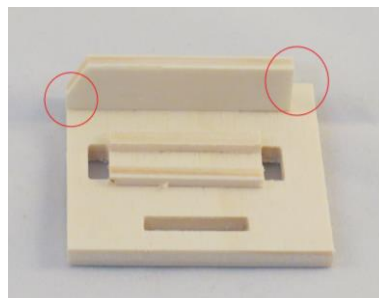
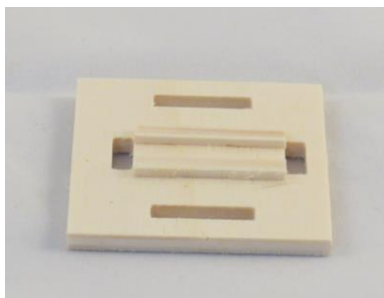
### 1.2 Benötigtes Werkzeug

- Schleifblock mit Körnung 180 - 240
- Cutter
- Holzleim
- Sand
- Betonfarbe
- z. B. Wasserfarbenmalkasten mit Rost, Schwarz, Braun, Grau und Weiss

## 2 Zusammenbau

**Bitte lesen Sie den Ablauf zuerst einmal kurz durch, bevor Sie beginnen.**

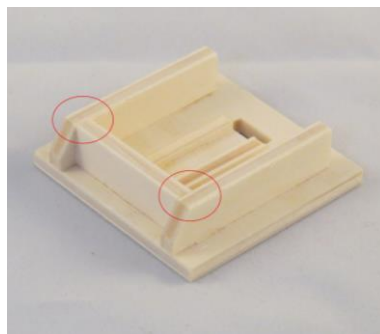
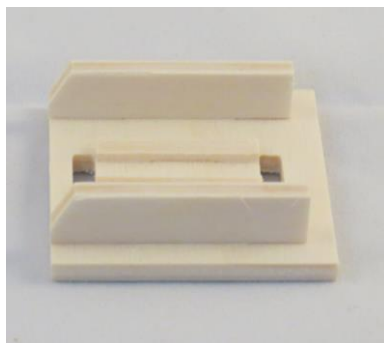
1. Brechen Sie mit dem Schleifblock die Aussenkanten an allen Teilen. Es ist wichtig, dies innen und aussen zu tun, da später beim Bemalen die Fasern zum Teil „aufstehen“.
2. Stecken Sie alle Teile zuerst einmal gemäss Beschreibung ohne Leim zusammen.



Richtig

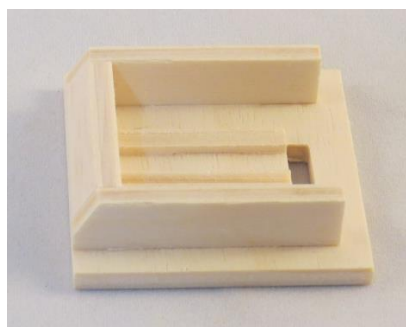
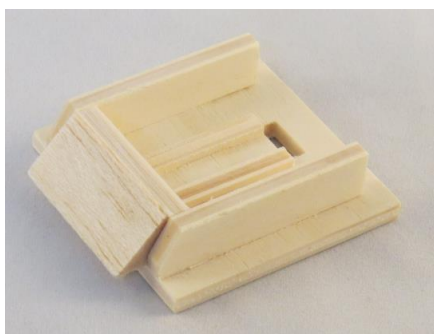


Modellbahn Gleis  
**Betonsockel für Prellbock, Abgeschrägt, Schweiz (1-3-4-01-001)**

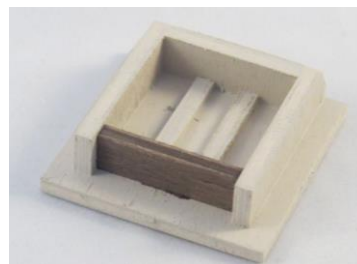


Richtig

3. Leimen Sie nun alle zusammengesteckten Teile mit wenig Holzleim zusammen.
4. Als Nächstes wird das Balsaklötzchen gemäss Bild eingeklebt. Anschliessend nach den Auslenkonturen der Seitenwände verschleifen.



5. Nach dem Trocknen färben Sie diese Teile betonfarbig ein.
6. Auf dem vierten Teil (niedrigstes Teil) von der Sockelaussenwand ziehen Sie mit dem Cutter zwei gerade Furchen längs. Damit stellen wir die Bohlen dar.
7. Anschliessend ritzen wir mit dem Cutter ungleichmässige Bahnen auf die drei Bohlen.
8. Zum Schluss werden die drei Bohlen mit Wasserfarben rost, schwarz, braun, grau und weiss eingefärbt. In Echt sind die Bohlen zum Teil ganz dunkel oder gehen schon ins grau über.



9. Der Boden wird ebenfalls dunkel angemalt, damit durch den Sand das helle Holz nicht durchscheint. Mit Sand und einem Holzleim-, Wassergemisch wird der Prellbock aufgefüllt.

